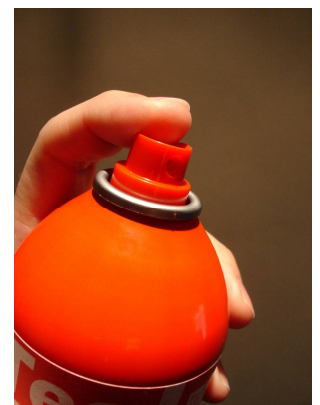


# Löschspray in aller Munde....



Wie auch schon bei verschiedenen Berufsfeuerwehren im Saarland und Hessen getestet, sind Löschsprays leistungsfähige alternativen zum herkömmlichen Feuerlöscher. Jeder von uns hat schon mehrfach im Leben eine handelsübliche Spraydose im Gebrauch gehabt und dabei Lacke, Haarsprays, Sprühflaster und auch Lebensmittel in irgendeiner Weise versprüht. Was liegt also näher als einen Feuerlöscher so zu konstruieren das jedem Menschen die Bedienung eines solchen Feuerlöschers schon aus dem Alltag vertraut ist. Ob Jung oder Alt, jeder ist in der Lage einen solchen Feuerlöscher zu benutzen, auch Körperbehinderten Menschen wird hier ein Löschergerät geboten, das ohne große Kraftanstrengung benutzt werden kann. Die Hemmung einen Feuerlöscher zu benutzen ist immer noch sehr groß und wird mit Sorge über die bevorstehende erhebliche Verschmutzung und die Unkenntnis über die Bedienung meist gemieden. Gerade in den ersten Sekunden ist ein schnelles Handeln am effektivsten und birgt den größten Löscherfolg. Löschsprays haben in der Regel nur kleine Mengen an Löschmittel zur Verfügung und reduzieren erheblich das Risiko große Schäden zu verursachen, sind dabei aber Leistungsstark um Entstehungsbrände zu bekämpfen. Da die kleinen Feuerlöscher oft in Bauhäusern und beim Discounter angeboten werden ist darauf zu achten, dass diese Geräte über Qualitätsmerkmale verfügen, so werden z.B. die GelTec Produkte von unabhängigen Instituten wie zum Beispiel der Materialprüfungsanstalt Dresden getestet. Sie erfüllen die Anforderungen aller gültigen Normen in Europa und stellen insbesondere mit dem Löschmittel Gel eine echte Neuheit dar. Gel ist als Löschmittel neben Wasser, Schaum und Pulver trotz seiner großen Vorteile noch sehr unbekannt und wird in seinen Leistungen erheblich unterschätzt. So ist es z.B. möglich mit Gelfeuerlöscher Reifen und Kunststoffbrände effektiv zu löschen. Mit einer Wurfweite



von 4-5 Metern und einer Funktionszeit von ca. 30 Sekunden sind solche Produkte bestens geeignet um aus sicherer Entfernung ein Feuer zu löschen. In der Kombination mit Heimrauchmeldern sind solche Löschsprays ein effektiver Schutz für Heim und Hobby. Durch die Frostsicherheit finden die kleinen Helfer auch Anwendung im Auto, beim Camping und Wassersport. Die Gelspraydose kann zusätzlich auch beim Löten und Schweißen vorab benutzt werden, um ein Feuer zu vermeiden. Da das Gel sehr gut an allen Oberflächen haftet, bleibt es über Stunden eine schützende Barriere und schützt vor Funkenflug und Strahlungshitze.

Bei Löschversuchen an brennenden Personendummys stellte sich heraus, dass auch bei dieser Anwendung Löschsprays sehr erfolgreich waren. So wurde z.B. die Bekleidung der Dummys mit 0,5 Liter Benzin getränkt und anschließend entzündet. Nach einer Vorbrennzeit von 10 Sekunden wurden die Dummys mit zwei Spraydosen gleichzeitig innerhalb von 8 Sekunden vollständig abgelöscht. Auch hier stellt das Löschgel die Besonderheit dar, da es ph neutral ist und nachhaltig kühlt ist es besonders für Personenbrände geeignet.



Löschsprays unterliegen nicht der wiederkehrenden Prüfung wie Feuerlöscher, da es sich hier nicht um Geräte nach EN 3/7 handelt sondern um Löschgeräte aus dem Aerosolbereich. Da der Anschaffungspreis meist unter 20 € liegt und keine dubiosen Haustürgeschäfte bezüglich der Prüfung entstehen, ist der Verbraucher optimal und kostengünstig versorgt. Weitere Informationen finden Sie auch unter [www.gelloescher.de](http://www.gelloescher.de)